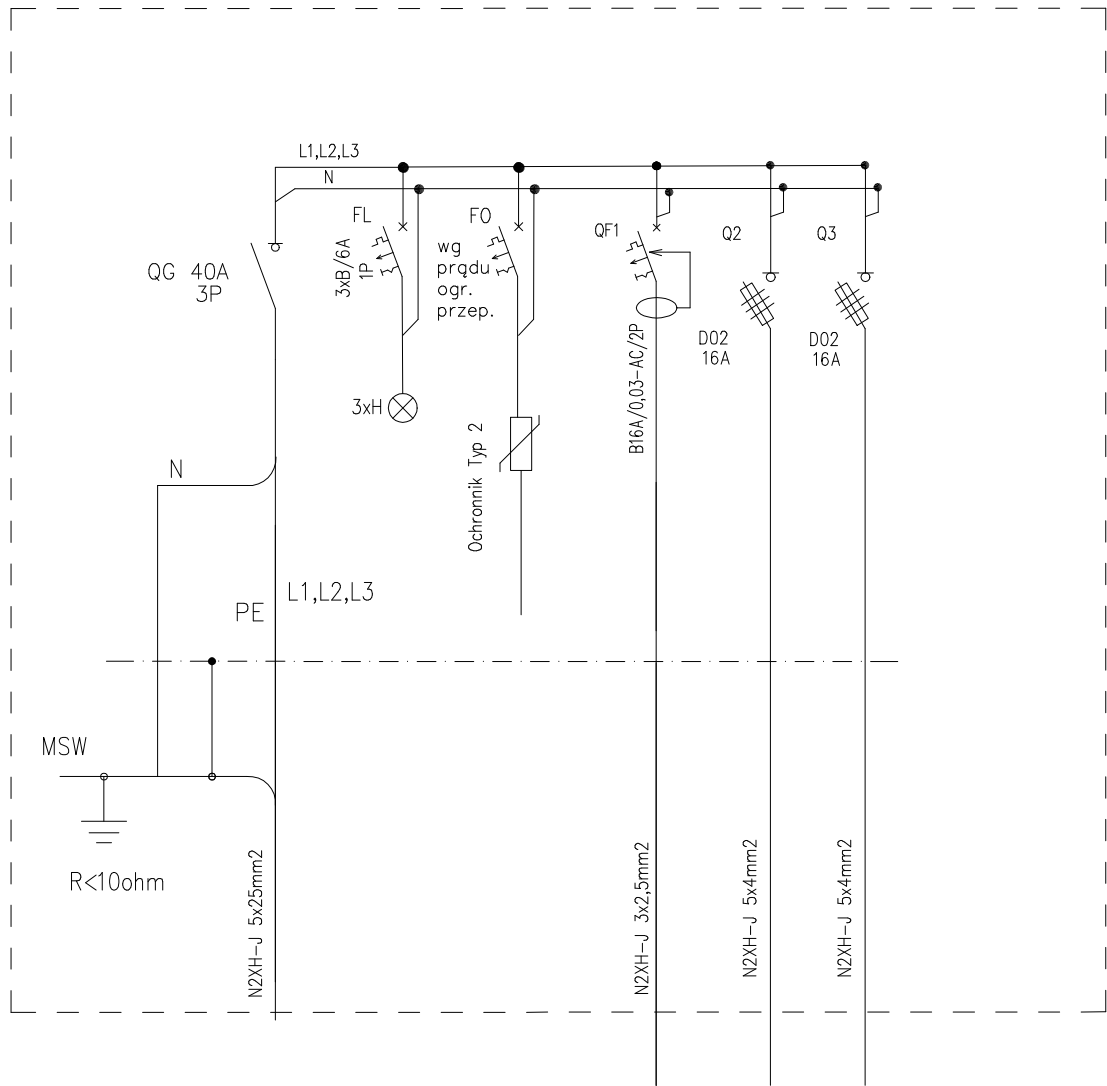


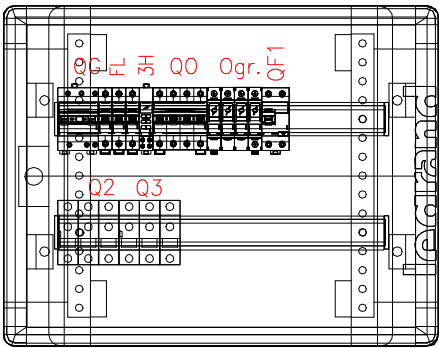
SCHEMAT TABLICY T–UPS



| Nr obwodu | | | | T–UPS/1 | T–UPS/2 | T–UPS/3 |
|--------------|-------------------------|-------------------|----------------------|---------------------|------------------------|------------------------|
| Nazwa obwodu | Zasilanie tablicy z UPS | Kontrola napięcia | Ogranicznik przepięć | Zasilanie szafy GPD | Zasilanie tablicy TK-1 | Zasilanie tablicy TK-2 |

Należy zastosować przewody N2XH–J w klasie B2Ca

WIDOK CZOŁOWY TABLICY T–UPS



Należy zastosować obudowę modułową natynkową, II klasy izolacji, 2x24 mod IP40, doliczając 20% modułów zapasu



| | | | |
|---|---------------------------|---|--------------------|
| mgr inż. Adrian Łątkowski, ul. Zemborzycka 53 lok. 8, 20-445 Lublin e-mail: biuro@elprosystem.pl, tel. +48 504 346 630, NIP: 867-196-72-13 | | | |
| Obiekt / Adres "Przebudowa sieci elektrycznych niskoprądowych w Prokuraturze Rejonowej w Dębicy" ul. 3 Maja 2, 39-200 Dębica | | | 04.2021 Data |
| Inwestor Prokuratura Okręgowa w Rzeszowie ul. Hetmańska 45d, 35-078 Rzeszów | | | |
| Funkcja | Imię i nazwisko | Uprawnienia | Podpis |
| Branża: | TELEKOMUNIKACYJNA | | |
| Projektant | mgr inż. Adrian Łątkowski | LUB/0366/PWBT/18 upr. bud. do projektowania i kierowania robotami budowlanymi bez ograniczeń w specjalności instalacyjnej w zakresie sieci, instalacji i urządzeń elektrycznych i elektroenergetycznych bez ograniczeń | |
| Branża: | ELEKTRYCZNA | | |
| Projektant | mgr inż. Adrian Łątkowski | LUB/0085/POOE/12 upr. bud. do projektowania w specjalności instalacyjnej w zakresie sieci, instalacji i urządzeń elektrycznych i elektroenergetycznych bez ograniczeń | |
| Opracowanie | mgr inż. Justyna Buczak | | |
| Stadium: PROJEKT WYKONAWCZY | | | Skala: b/s |
| Nazwa rysunku: Schemat zasilania tablicy T-UPS | | | Nr rysunku: E17 |